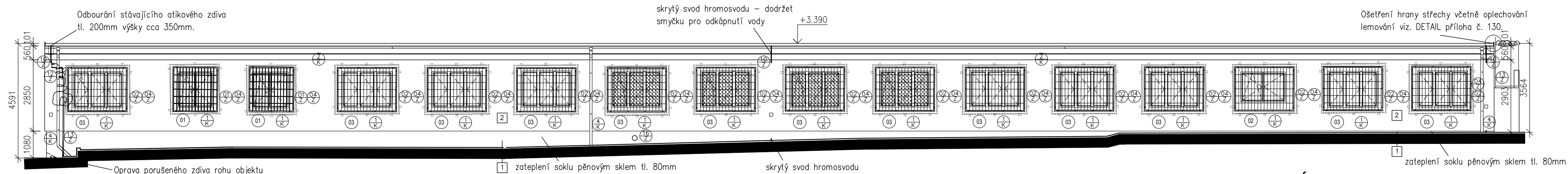


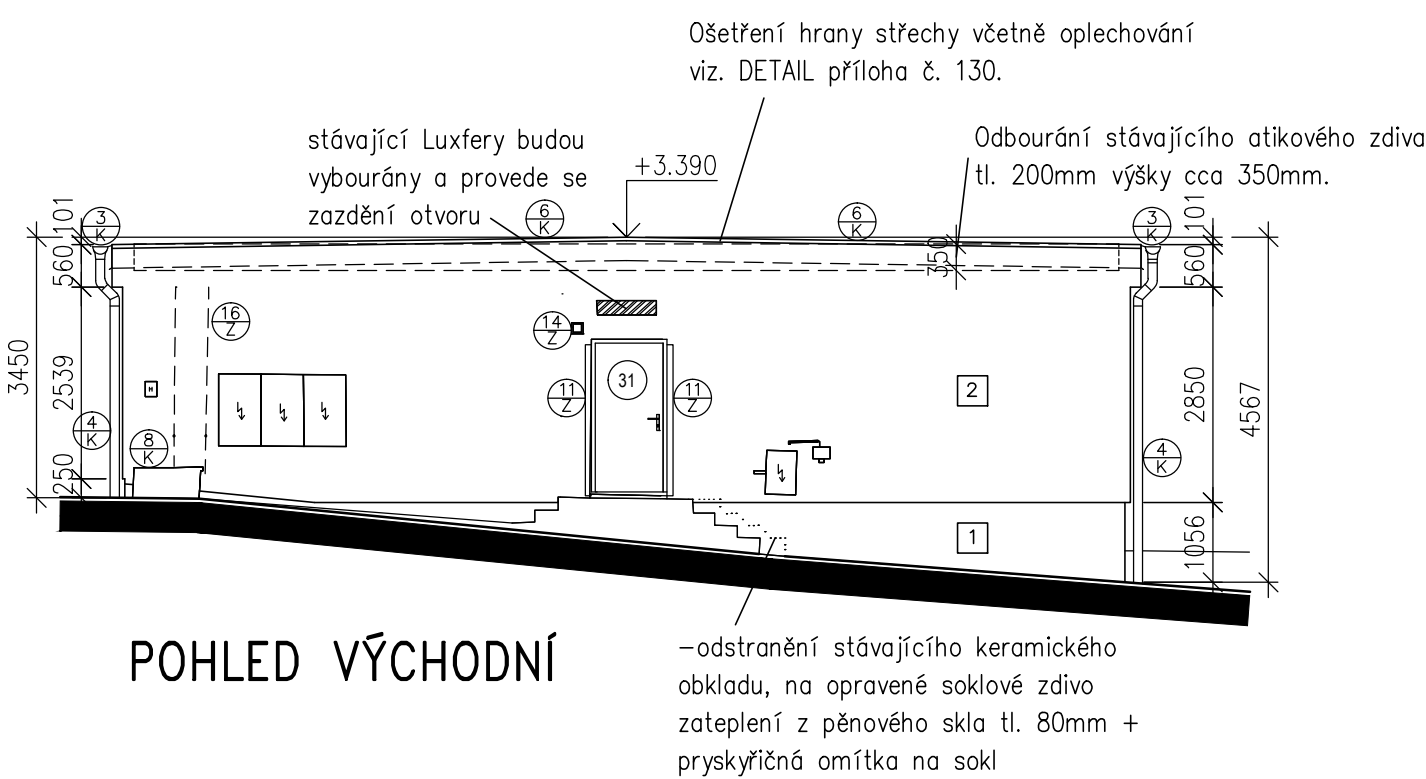
POHLED JIŽNÍ



POHLED SEVERNÍ



POHLED ZÁPADNÍ



POHLED VÝCHODNÍ

LEGENDA ZATEPLENÍ

- 1 ZATEPLENÍ SOKLOVÉHO ZDIVA IZOLACÍ Z DESEK Z PĚNOVÉHO SKLA tl. 80 NEBO 120mm+PRYSKYŘIČNÁ OMÍTKA NA SOKL
- 2 ZATEPLENÍ ZDIVA IZOLACÍ Z MINERÁLNÍ VATY tl. 150mm+OBKLAD Z CEMENTOVÝCH DESEK tl.12,5mm NA ROŠTU VČETNĚ SYSTEMOVÉ ŘEŠENÉ OMÍTKY (ETICS)
- 3 ZATEPLENÍ ZDIVA IZOLACÍ Z MINERÁLNÍ VATY tl. 150mm VČETNĚ SYSTEMOVÉ ŘEŠENÉ OMÍTKY (ETICS)

Poznámka:
U VYBRANÝCH VÝPLNÍ BUDE OSAZENO ORNAMENTÁLNÍ SKLO TYP KÚRA. JEDNÁ SE O MÍSTNOSTI SE SOCIÁLNÍM ZAŘÍZENÍM A UMÝVÁRNÝ. TYTO VÝPLNĚ JSOU ZNAČENY ŠRAFOU.

Poznámka:


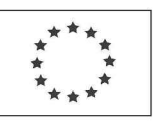


BAREVNÉ ŘEŠENÍ FASÁDY JE V SAMOSTATNĚ PŘÍLOZE PROJEKTOVÉ DOKUMENTACE. ŠPALETY KOLEM OKEN BUDOU V JINÉM BAREVNÉM ODSŤINU A V JINÉ OMÍTKOVÉ STRUKTURE NEŽ VĚTŠINOVÁ PLOCHA FASÁDY OBJEKTU.

LEGENDA

- 01 ZNAČENÍ VÝPLNÍ viz. SO 014 Dodávka a montáž oken a dveří pro SO 001 až 013.
- 02 ZNAČENÍ KLEMPÍŘSKÝCH VÝROBKŮ viz. TABULKA
- 03 ZNAČENÍ ZÁMEČNICKÝCH VÝROBKŮ viz. TABULKA

SO 004 – OBJEKT č.06 – UBYTOVNA ODSOULENÝCH č.1

POHLEDY – NOVÝ STAV M 1:100

		OPERAČNÍ PROGRAM ŽIVOTNÍ PROSTŘEDÍ		EVROPSKÁ UNIE Fond soudržnosti Evropský fond pro regionální rozvoj	Pro vodu, vzduch a přírodu
Snížení energetické náročnosti a využití OZE pro přípravu TUV v areálu Věznice BĚLUŠICE č. projektu: 09036993					
		Objednatel: Vězeňská služba České republiky Úř. adresa 140 00 Praha-Nusle	OVĚŘIL DATUM		
		Zhotovitel PD: DES Praha, s.r.o. Ternovská 880/58, 160 00 Praha 6 tel./fax.: 220 51 51 64, 220 51 51 72 e-mail: des@des.cz, www.des.cz	PROJEKTANT Ing. Václav Krejčí VYPRACOVAL Lenka Losenická, DIS. KONTROLA Ing. arch. Ivan Stuchlý		
SO 004 - Objekt č.06 Ubytovna odsouzených č.1		DOKUMENTACE ČÍSLO ZAKÁZKY POČET FORM. DATUM MĚŘÍTKO		RDS 172 2011 04 x A4 11 2011 1:100	
F.1.1. STAVEBNĚ TECHNICKÉ ŘEŠENÍ		REVIZE	ČÍS. KOPIE	ČÁST	ČÍS.PŘÍL.
POHLEDY - nový stav				F.1.1	107